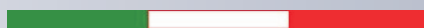
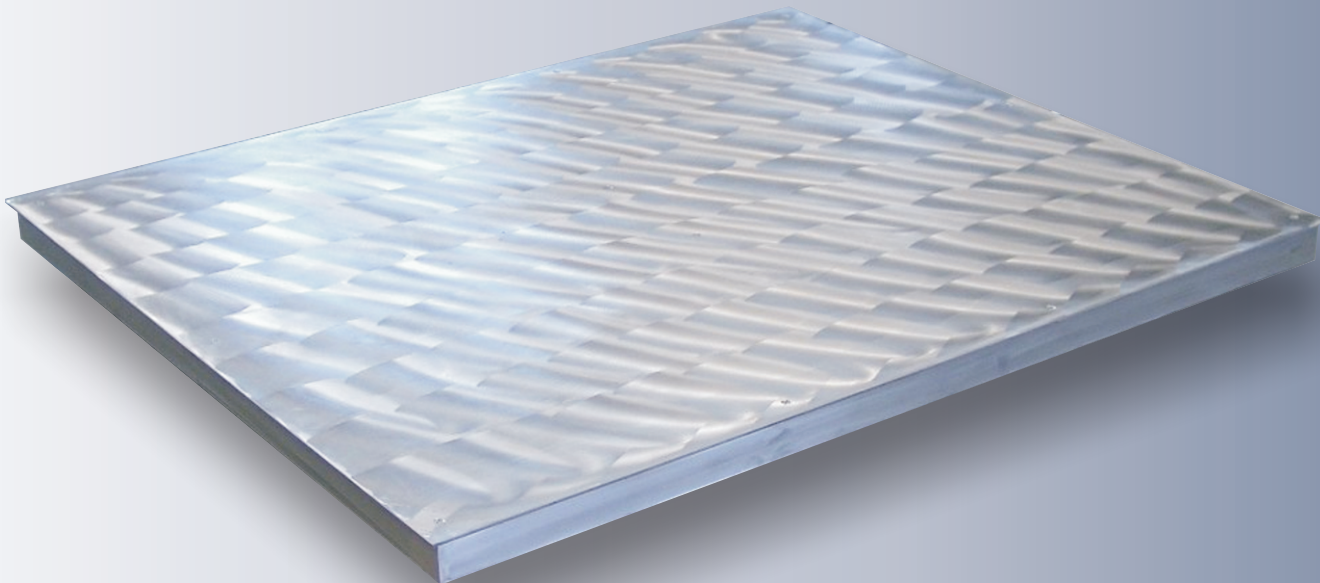


INDUSTRIAL WEIGHING SYSTEMS

ODECA s.r.l.

www.odecasrl.com

Mod. 2001/4C



 **Mod. 2001/4C - Piattaforma di pesatura a quattro celle di carico**

Le piattaforme di pesatura a quattro celle di carico Mod. 2001/4C sono realizzate con una robusta struttura in tubolare di Acciaio verniciato o Inox AISI304 e piano di carico avvitato con spessore 5 o 6 mm .

Il trattamento di finitura è effettuato con verniciatura con smalto epossidico o satinatura a macchina per la versione in Acciaio Inox .

Il rilevamento del peso è dato da celle di carico share beam a taglio in acciaio nichelato IP67 per la versione verniciata o Inox IP68 per la versione in Acciaio Inox .

La scatola di derivazione con scheda di compensazione segnale è in alluminio con protezione Ip67 o, in opzione, in Acciaio Inox IP68 .

I piedini di carico sono in acciaio nichelato o INOX con snodo a sfera autocentrante regolabili in altezza, in grado quindi di fornire sempre un perfetto livellamento con il pavimento.



Mod. 2001/4C - Weighing platform with four load cells

The weighing platforms Mod.2001/4C are realized with an heavy duty Steel structure or AISI304 stainless steel with a loading plate removable with thickness 5 or 6 mm.

The painted version is finished with an epoxy enamel, while the stainless steel version is finished with a mechanical polishing .

The four load cells are share beam nickel plated IP67 for painted versione and stainless steel with protection rate IP68 for Stainless steel version.

The junction box with a signal regulation card is aluminium IP67 or, optionally, stainless steel IP68

The loading feet are nickel plated or stainless steel made with sphere joint in order to reach a perfect levelling between weighing platform and floor.

Piattaforma di pesatura 2001/4C

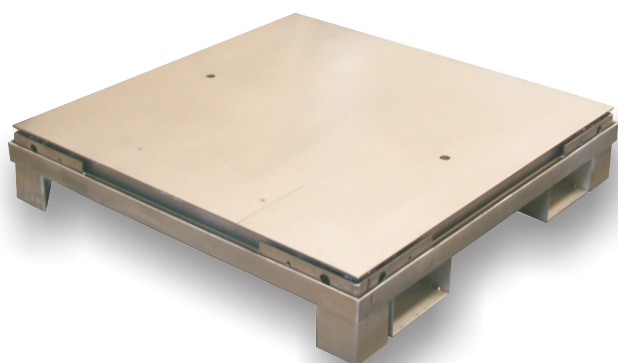
2001/4C : Piattaforme di pesatura a 4 celle di carico

- ☞ Struttura in tubolare di Acciaio verniciato o Inox AISI304
- ☞ Lamiera di copertura avvitata spessore 5 o 6 mm
- ☞ Celle di carico Omologate OIML R60 in Acciaio nichelato Ip67 o Inox IP68
- ☞ Scatola di derivazione in alluminio Ip67 o , in opzione, Inox Ip68
- ☞ Scheda di equalizzazione segnale con trimmer multigiro
- ☞ Piedini di carico in Acciaio nichelato o Inox con snodo a sfera autocentrante
- ☞ Cavo di collegamento a indicatore schermato antifiamma da m. 5

2001/4C : Weighing platform with four load cells

- ☞ Heavy duty painted or stainless steel AISI304 steel structure
- ☞ Loading plate removable with thickness 5 or 6 mm
- ☞ Nickel plated or Stainless steel loading cell OIML R60 CE Approved
- ☞ Aluminium junction box Ip67 or , optionally, stainless steel IP68
- ☞ Loading feet nickel plated or stainless steel with sphere joint
- ☞ Shielded connection cable 5 m. long

Mod.	Dimensioni LxPxH mm	Portata Kg	Div. g M	Multicampo g M
8080-3	800x800x100	300	100	50 / 100
8080-6	800x800x100	600	200	100/200
1010-3	1000x1000x100	300	100	50 / 100
1010-6	1000x1000x100	600	200	100/200
1010-15	1000x1000x100	1500	500	200/500
1012-3	1000x1250x100	300	100	50 / 100
1012-6	1000x1250x100	600	200	100/200
1012-15	1000x1250x100	1500	500	200 / 500
1012-30	1000x1250x120	3000	1000	500 / 1000
1212-3	1250x1250x100	300	100	50 / 100
1212-6	1250x1250x100	600	200	100 / 200
1212-15	1250x1250x100	1500	500	200 / 500
1212-30	1250x1250x120	3000	1000	500 / 1000
1512-6	1500x1250x100	600	200	100 / 200
1512-15	1500x1250x100	1500	500	200 / 500
1512-30	1500x1250x120	3000	1000	500 / 1000
1515-6	1500x1500x100	600	200	100 / 200
1515-15	1500x1500x100	1500	500	200 / 500
1515-30	1500x1500x120	3000	1000	500 / 1000
2012-6	2000x1250x110	600	200	100 / 200
2012-15	2000x1250x110	1500	500	200 / 500
2012-30	2000x1250x120	3000	1000	500 / 1000
2015-6	2000x1500x110	600	200	100 / 200
2015-15	2000x1500x110	1500	500	200 / 500
2015-30	2000x1500x120	3000	1000	500 / 1000
2015-60	2000x1500x150	6000	2000	1000 / 2000
2515-15	2500x1500x130	1500	500	200 / 500
2515-30	2500x1500x130	3000	1000	500 / 1000
2515-60	2500x1500x150	6000	2000	1000 / 2000
2020-15	2000x2000x130	1500	500	200 / 500
2020-30	2000x2000x130	3000	1000	500 / 1000
2020-60	2000x2000x150	6000	2000	1000 / 2000
2520-30	2500x2000x130	3000	1000	500 / 1000
2520-60	2500x2000x150	6000	2000	1000 / 2000

**Opzioni disponibili :**

- Cornice per buca di fondazione
- Rampa di accesso
- Telaio di rialzo
- Telaio di rialzo con guide per forche muletto

Available options :

- Pit frame
- Access ramp
- Upword frame
- Upword frame with guide for forklift

ODECA srl

Via dell'Industria,20 - 21044 Cavaria (VA)
 Tel. 0331-219156 ; 0331-218844 ; Fax 0331-218366
 Email : odecasrl@tin.it ; http : //www.odecasrl.com

AZIENDA CON SISTEMA DI GESTIONE
 PER LA QUALITÀ CERTIFICATO DA DNV
 = UNI EN ISO 9001:2008 =

APPROVAZIONE METRICA
 CE DEL SISTEMA DI GARANZIA
 QUALITÀ' N° I-VA-004