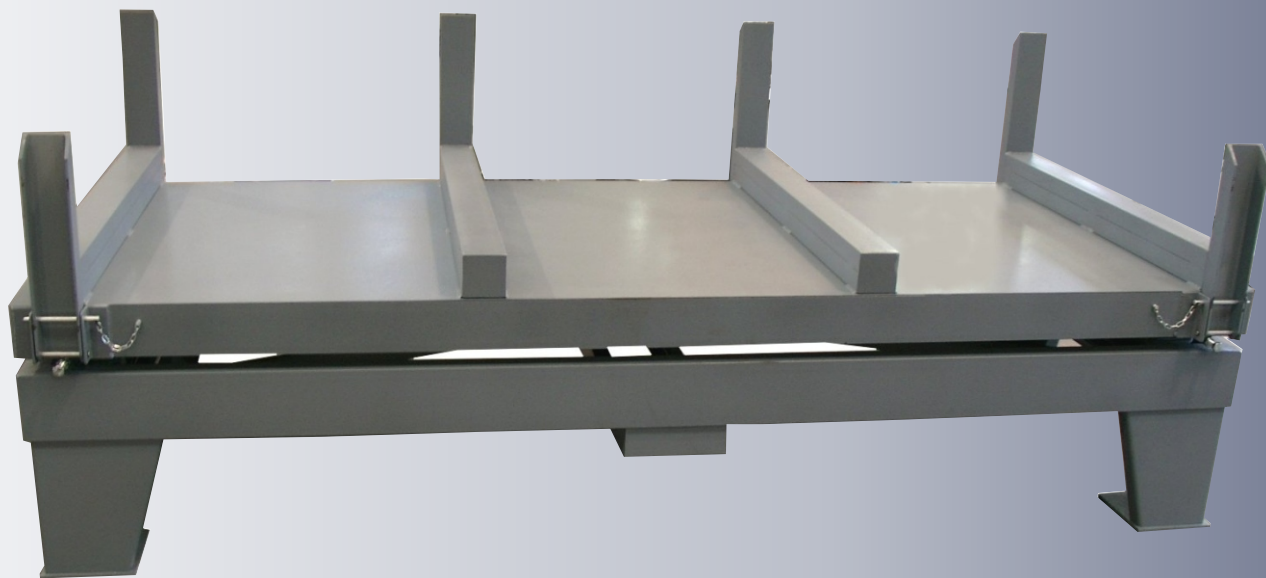


Mod. 846CC - 846/4C

Piattaforme di pesatura per profilati



 **Mod. 846CC - 846/4C : Piattaforma di pesatura per profilati**

La piattaforma di pesatura per profilati 846 è disponibile nella versione meccanica a leve + cella di carico (Mod. 846CC), oppure nella versione completamente elettronica (Mod. 846/4C) nella quale il rilevamento del peso è effettuato tramite quattro celle di carico .

Il telaio di base e quello portante sono realizzati in profilato a U di elevata sezione. Il telaio portante è dotato di dispositivo di oscillazione su sfere che consente un migliore assorbimento di urti e contraccolpi e di dispositivi di antiribaltamento.

Sul piano di carico sono applicate traverse in profilato a U per agevolare le operazioni di carico e bracci di contenimento fasci.



Mod. 846CC - 846/4C : Weighing platform for iron bars

The weighing platform 846 for iron bars is available in two versions : mechanical with levers and one load cell (Mod. 846CC) or completely electronic with four load cells (Mod. 846/4C).

The loading platform and the base structure are realized with U heavy duty iron .

The loading platform has four oscillating sphere devices in order to better absorb all the external shocks; it is also equipped with anti-turnover devices.

The loading surface is also equipped with U iron crossbars which are usefull for the weighing operations with ropes and with containing arms.

846CC
846/4C

SISTEMI DI PESATURA INDUSTRIALE

ODECA s.r.l.

www.odecasrl.com

 **Mod. 846CC - 846/4C Piattaforma di pesatura per profilati**

La piattaforma di pesatura per profilati 846 è disponibile nella versione meccanica a leve + cella di carico (Mod. 846CC), nella quale il meccanismo di base è costituito da un sistema di leve a torsione con coltelli e cuscinetti in acciaio al Ni-Cr-Mo e rilevamento del peso tramite singola cella di carico in acciaio Inox con protezione IP68 Omologata OIML R60; oppure nella versione completamente elettronica (Mod. 846/4C) nella quale il rilevamento del peso è effettuato tramite quattro celle di carico in acciaio nichelato con protezione IP67 Omologate OIML R60. Il segnale rilevato dalle celle di carico viene equalizzato tramite apposita scheda di giunzione con trimmer di regolazione multigiro alloggiata in cassetta in alluminio con grado di protezione Ip67.

 **Mod. 846CC - 846/4C : Weighing platform for iron bars**

The weighing platform 846 for iron bars is available in two versions : mechanical with levers and one load cell (Mod. 846CC) in which there is a torsion lever system with knives and bearings made of Ni-Cr-Mo steel and one stainless steel Ip68 OIML CE Approved load cell or completely electronic with four load cells (Mod. 846/4C). The load cells are OIML R60 CE Approved nickel plated with protection rate Ip67 and are connected through one aluminium junction box with trimmer regulation and protection rate Ip67.

Opzioni : 

Bracci estraibili 500 mm
Protezione traverse in legno
Protezione traverse in teflon

Options : 

Extractable arms 500 mm
Wooden crossbar protection
Teflon crossbar protection

Dimensioni LxP - mm	Portata Max. kg	Divisione 3000e - g	Divisione Multicampo - g
1000x2000	1500	500	200 - 500
1000x2000	3000	1000	500 - 1000
1200x2000	1500	500	200 - 500
1200x2000	3000	1000	500 - 1000
1500x2000	1500	500	200 - 500
1500x2000	3000	1000	500 - 1000
1500x2000	6000	2000	1000 - 2000
1000x2500	1500	500	200 - 500
1000x2500	3000	1000	500 - 1000
1000x2500	6000	2000	1000 - 2000
1000x3000	1500	500	200 - 500
1000x3000	3000	1000	500 - 1000
1000x3000	6000	2000	1000 - 2000
1500x3000	3000	1000	500 - 1000
1500x3000	6000	2000	1000 - 2000
1000x4000	3000	1000	500 - 1000
1000x4000	6000	2000	1000 - 2000
1000x4000	10000	5000	2000 - 5000
1500x4000	3000	1000	500 - 1000
1500x4000	6000	2000	1000 - 2000
1500x4000	10000	5000	2000 - 5000

ODECAs.r.l

Via dell'Industria,20 - 21044 Cavaria (VA)

Tel. 0331-219156 ; 0331-218844

Fax 0331-218366

Email : odecasrl@tin.it

http : //www.odecasrl.com

APPROVAZIONE METRICA AZIENDA CON SISTEMA QUALITÀ
CE DEL SISTEMA DI GARANZIA CERTIFICATO DA DNV
QUALITÀ N° I-VA-004 =UNI EN ISO 9001/2000=