



ODECA s.r.l.

Sistemi di Pesatura Industriale



COMITATO
Co Me Lab
COSTRUTTORI METROLOGIA LABORATORI



Sistema Odeca PC Recorder

- Process Control Service
- Process Control Manager
- Process Control Client Interface

Version: 1.6

ODECA s.r.l.

Via dell'Industria, 20 - 21044 Cavaria (VA) Italy

Tel. +39 0331 219156 - Fax +39 0331 218366 - email: software@odeca.it

Cap. Soc. € 26.000,00 I.V. - P.IVA / C.F. 02476780123 - R.E.A. 260729 - Reg. Imp. VA-1999-754 - Registro A.E.E. IT0802000002039

Azienda certificata UNI EN ISO 9001:2008 - Approvazione Metrica CE n. I-VA-004

Descrizione generale

Il sistema Odeca PC Recorder permette la registrazione in tempo reale di tutte le operazioni effettuate tramite sistemi di pesatura Odeca collegati alla propria rete intranet. I dati associati ad ogni transazione (pesata), vengono riversati in una tabella SQL che può essere utilizzata da un qualsiasi sistema esterno che abbia la necessità di leggere e processare tali dati.

Il sistema si compone principalmente di tre applicativi installati in un'unica soluzione:

- ❖ Odeca Process Control Service (OPCService.exe)
- ❖ Odeca Process Control Manager (OPC14.exe)
- ❖ Odeca Process Control Client (OPC Client.exe)

Requisiti minimi hardware e software

Sistemi operativi supportati :

Sistemi operativi client (32 e 64 bit) :

- Windows 10
- Windows 8.1
- Windows 8
- Windows 7 Service Pack 1
- Windows Vista Service Pack 2

Sistemi operativi server:

- Windows Server 2012 R2
- Windows Server 2012 (solo 64 bit)
- Windows Server 2008 R2 Service Pack 1
- Windows Server 2008 Service Pack 2

Requisiti minimi hardware :

- PROCESSORE: minimo 1 GHz, consigliati 2 GHz
- MEMORIA (RAM): minimo 1 GB, consigliati 2 GB
- Spazio su disco in base al sistema operativo

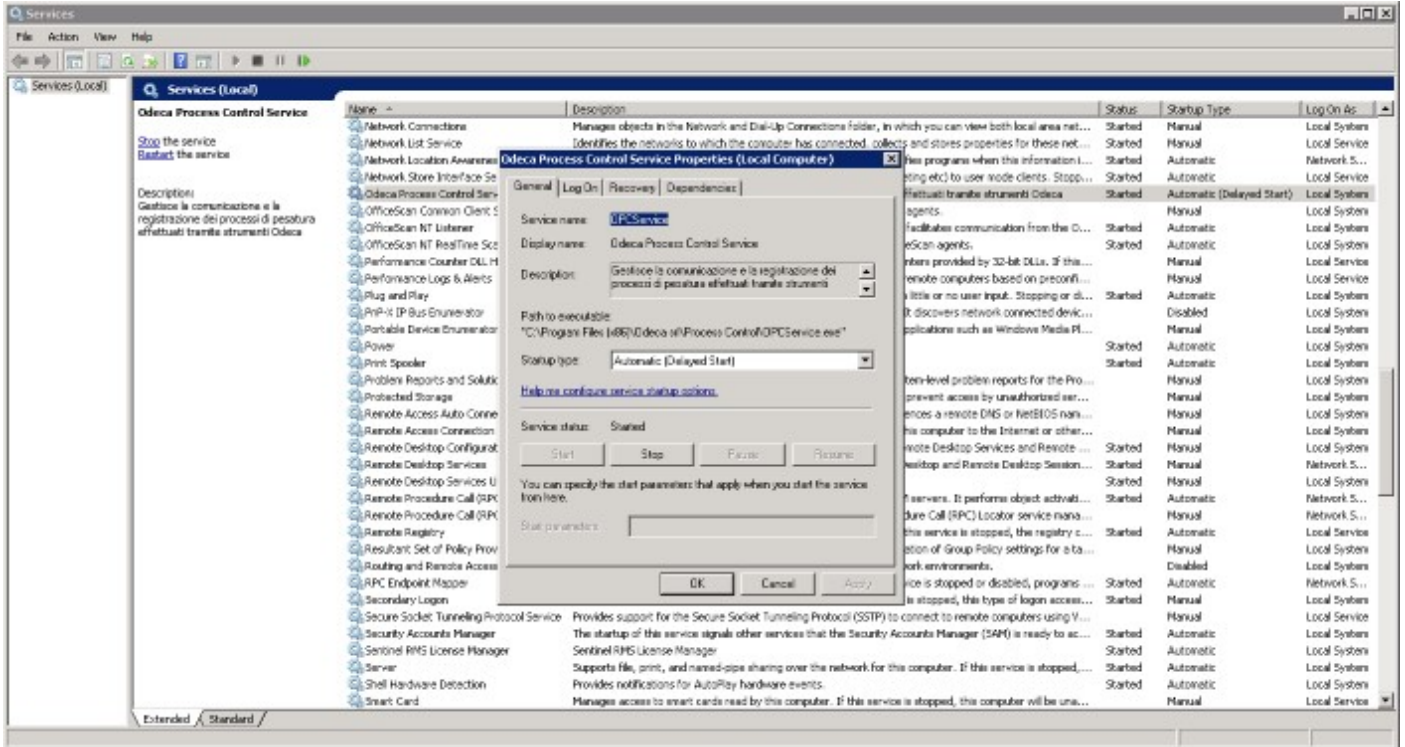
Requisiti speciali per condivisione database:

- Servizio Microsoft SQL Server attivo sulla rete locale e raggiungibile dal PC o server sul quale verrà installato il programma
- Un database vuoto istanziato sul servizio Microsoft SQL Server attivo

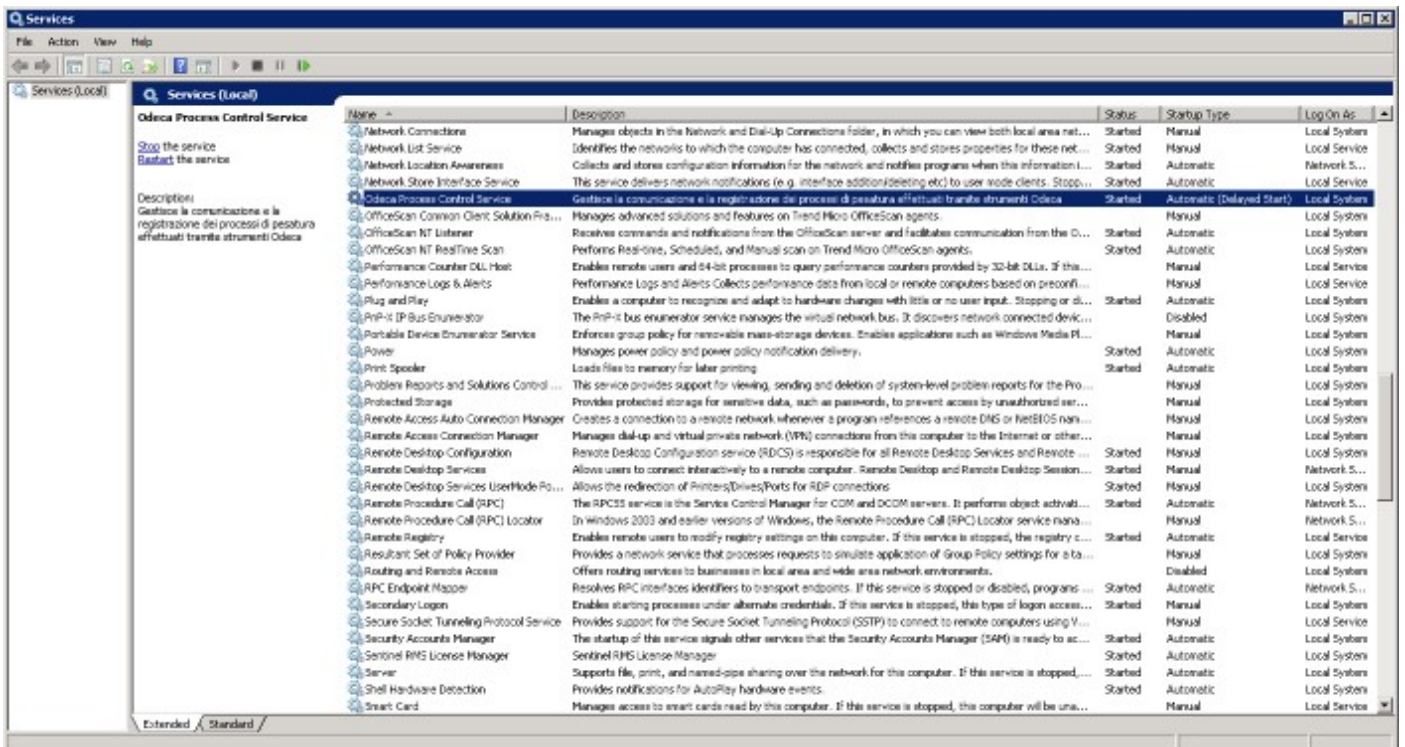
Odeca Process Control Service (OPCService.exe)

Si tratta di un servizio Windows in grado di avviarsi autonomamente anche senza aver effettuato il login con un qualsiasi utente Windows. È il cuore del sistema e gestisce la comunicazione con le postazioni di pesatura connesse, tramite il monitoraggio costante dello stato di ogni bilancia permette la registrazione in tempo reale di tutte le transazioni effettuate con le stesse.

È possibile visualizzare lo stato del servizio tramite l'applicazione Windows "Servizi" (Services)



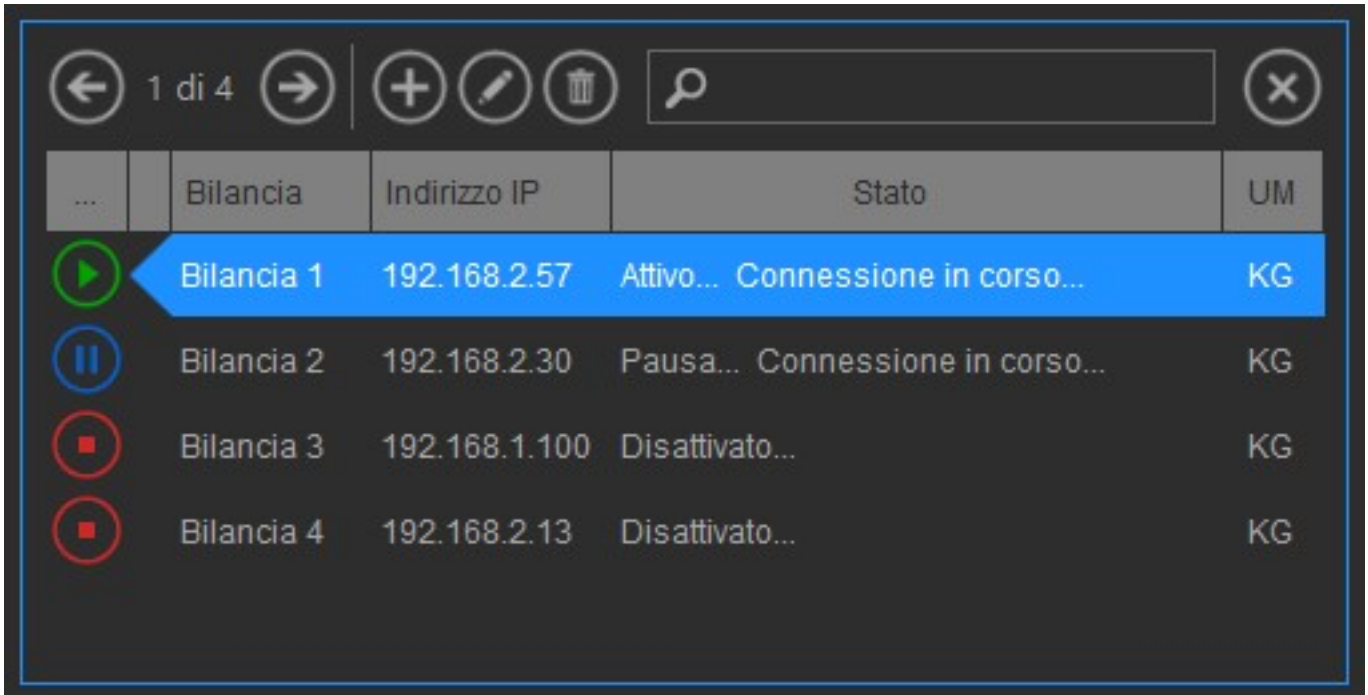
Tramite la stessa applicazione è possibile attivare/disattivare o riavviare il servizio OPCService.exe



Odeca Process Control Manager (OPC14.exe)

L'applicativo serve da interfaccia per la configurazione del servizio Odeca Process Control Service (OPCService.exe), visualizza lo stato di ogni sistema di pesatura connesso e permette la configurazione dei parametri di comunicazione per ogn'uno di essi.

Tramite i pulsanti "Play", "Pause" e "Stop" è possibile attivare la registrazione delle transazioni effettuate con il dispositivo abilitato (Play), lasciare attiva solo la connessione ed il monitoraggio dello stato senza memorizzare le transazioni (Pause) o disattivare completamente la connessione con il dispositivo (Stop):



| ... | Bilancia | Indirizzo IP | Stato | UM |
|-----|------------|---------------|-----------------------------------|----|
| | Bilancia 1 | 192.168.2.57 | Attivo... Connessione in corso... | KG |
| | Bilancia 2 | 192.168.2.30 | Pausa... Connessione in corso... | KG |
| | Bilancia 3 | 192.168.1.100 | Disattivato... | KG |
| | Bilancia 4 | 192.168.2.13 | Disattivato... | KG |

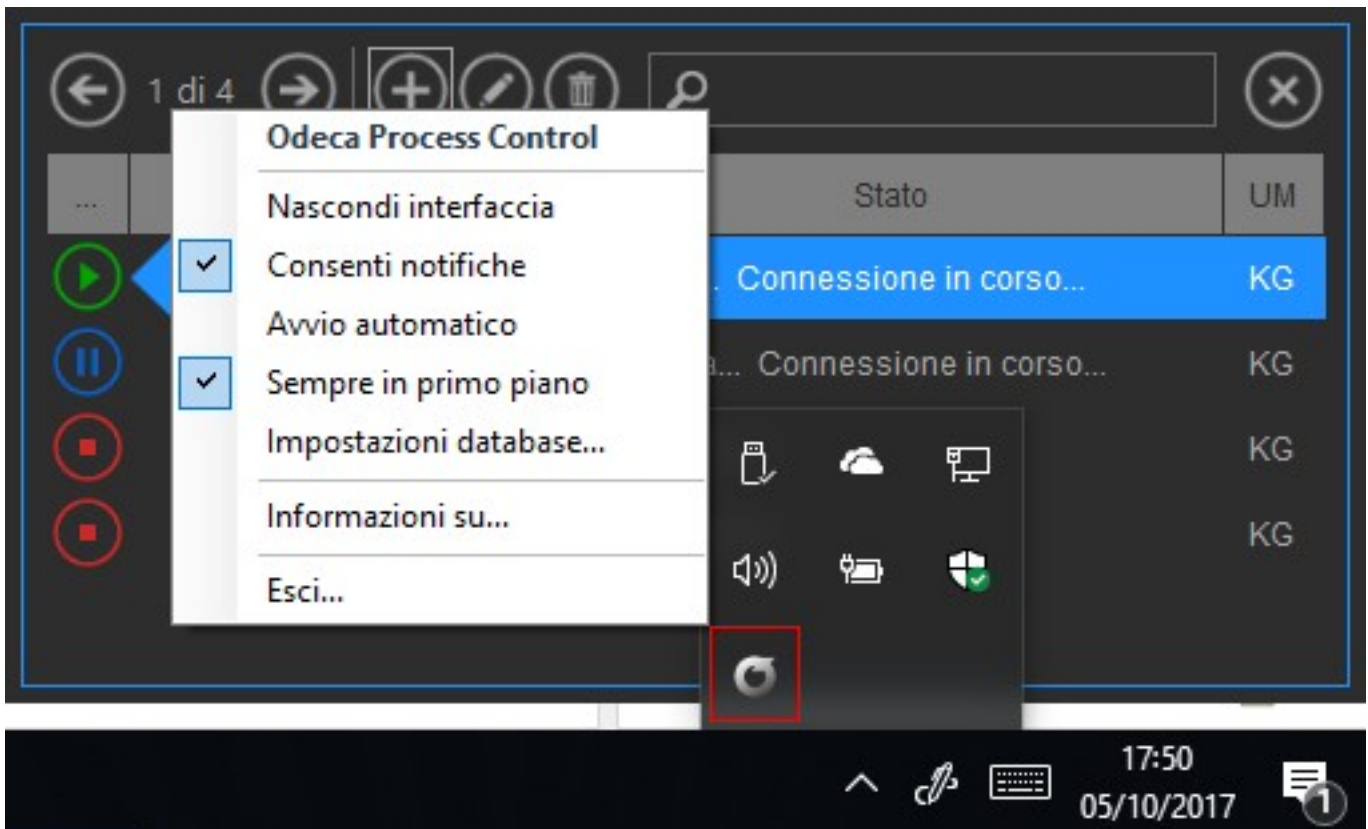
Tramite i tasti "Più", "Modifica", "Elimina" è possibile aggiungere nuovi dispositivi (bilance) da monitorare, modificarne i parametri o eliminare i vecchi dispositivi non più utilizzati:

Modifica dispositivo

Descrizione:

Unità di misura: Indirizzo IP:

Dall'area di notifica nella barra delle applicazioni, cliccando sull'icona sotto evidenziata, è possibile accedere alle impostazioni del programma o configurarne direttamente alcune di esse:



Se il parametro "Avvio automatico" è spuntato il servizio Odeca Process Control Service sarà avviato automaticamente ad ogni avvio del sistema senza la necessità che vi sia l'accesso da parte di un utente Windows; se invece tale parametro non viene attivato il servizio Odeca si attiverà solamente ad ogni avvio del programma Odeca Process Control Manager.

Cliccando su "Impostazioni database" è possibile specificare i parametri per l'accesso ad un eventuale database remoto e/o condiviso:

Odeca Process Control Client (OPC Client.exe)

L'applicativo serve da interfaccia per la visualizzazione e gestione delle transazioni memorizzate. Tramite questo applicativo è possibile filtrare, stampare ed esportare i record presenti all'interno della relativa tabella SQL.

Odeca Process Control Client 1.7

Pesate dal **sabato 17 giugno 2017 00:00:00** al **domenica 18 giugno 2017 00:00:00** Server: **DEVELOP** Dispositivo: **Bilancia 1**

Barcode: **<tutti>**

| No. | Data/Ora | Netto (kg) | Tara (kg) | Lordo (kg) | Pmu | Pezzi | Barcode | Dispositivo | Server |
|-----|---------------------|------------|-----------|------------|----------|-------|------------|-------------|---------|
| 1 | 17/06/2017 09:46:01 | 46,000 | 7,000 | 53,000 | 0,000000 | 0 | 1753080020 | Bilancia 1 | DEVELOP |
| 2 | 17/06/2017 11:32:17 | 164,000 | 7,000 | 171,000 | 0,550000 | 9.020 | P100005058 | Bilancia 1 | DEVELOP |
| 3 | 17/06/2017 11:32:27 | 133,000 | 7,000 | 140,000 | 0,550000 | 7.315 | 1753080020 | Bilancia 1 | DEVELOP |
| 4 | 17/06/2017 11:32:32 | 117,500 | 6,000 | 123,500 | 0,550000 | 6.463 | P100005058 | Bilancia 1 | DEVELOP |
| 5 | 17/06/2017 11:32:37 | 109,500 | 7,000 | 116,500 | 0,550000 | 6.023 | 1753080020 | Bilancia 1 | DEVELOP |
| 6 | 17/06/2017 11:32:42 | 91,000 | 7,000 | 98,000 | 0,550000 | 5.005 | P100005058 | Bilancia 1 | DEVELOP |
| 7 | 17/06/2017 11:32:47 | 76,500 | 7,000 | 83,500 | 0,550000 | 4.208 | 1753080020 | Bilancia 1 | DEVELOP |
| 1 | 17/06/2017 11:37:49 | 1,000 | 0,001 | 1,001 | 0,000000 | 0 | PROVA | Bilancia 1 | DEVELOP |

Lista processi aggiornata...