

## Cella di carico al taglio Mod. TS2

Celle di carico al taglio per pesatura serbatoi, silos, tramogge, controllo carichi su gru, sistemi di sollevamento verricelli, automazione etc.

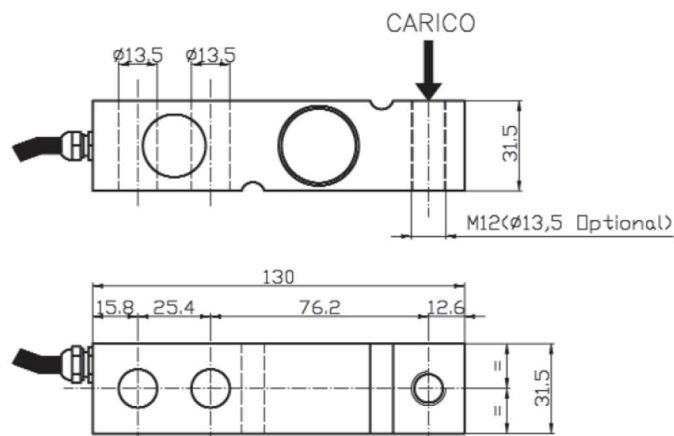
Cella di carico al taglio

A richiesta con certificazione ATEX II 1/2 G Ex ma IIC T6 e ATEX II 1/2 D Ex ID A21 T135°C  
Omologata C3 OIML R60/2000 GB1-08.01



## Specifiche Tecniche

<b>Materiale</b>	Acciaio Inox
<b>Portata</b>	500+2500 kg
<b>Carico limite</b>	150 % F.S.
<b>Carico di rottura</b>	300 % F.S.
<b>Tensione di alimentazione</b>	Vcc 15 Max
<b>Segnale di uscita</b>	2 mV/V
<b>Tolleranza uscita</b>	0,1 % F.S.
<b>Tolleranza di zero</b>	1 % F.S.
<b>Linearità</b>	0,03 % F.S.
<b>Isteresi</b>	0,03 % F.S.
<b>Ripetibilità</b>	0,03 % F.S.
<b>Resistenza ingresso</b>	380-386 ohm
<b>Resistenza uscita</b>	350-351 ohm
<b>Resistenza isolamento</b>	>= 2000 Mohm
<b>Creep (30 min)</b>	0,02 % F.S.
<b>Compensazione termica</b>	-10 / +40° C
<b>Temperatura lavoro max</b>	-20 / +70° C
<b>Deriva termica di zero</b>	0,003 % F.S. / °C
<b>Deriva termica F.S.</b>	0,002 % F.S. / °C
<b>Grado di protezione</b>	IP 68
<b>Portata</b>	500 kg 750 kg 1000 kg 1500 kg 2000 kg 2500 kg



## Connessioni

### CAVO 6C R6 PVC 6X0,30 SCHERMATO

<b>Lunghezza</b>	5 m (schermo non collegato a corpo cella)
Rosso	+ IN
Nero	- IN
Giallo	+ REF
Blu	- REF
Verde	+ OUT
Bianco	- OUT