



ODECA s.r.l.

Sistemi di Pesatura Industriale

Member of CISQ Federation



CERTIFIED MANAGEMENT SYSTEM
ISO 9001

COMITATO
Co Me Lab
COSTRUTTORI METROLOGIA LABORATORI



Sistema Odeca PC Recorder

- PC Recorder Service
- PC Recorder Manager
- PC Recorder Client Interface

Version: 2.0

ODECA s.r.l.

Via dell'Industria, 20 - 21044 Cavaria (VA) Italy

Tel. +39 0331 219156 - Fax +39 0331 218366 - email: software@odeca.it

Cap. Soc. € 26.000,00 I.V. - P.IVA / C.F. 02476780123 - R.E.A. 260729 - Reg. Imp. VA-1999-754 - Registro A.E.E. IT0802000002039

Azienda certificata UNI EN ISO 9001:2008 - Approvazione Metrica CE n. I-VA-004

Descrizione generale

Il sistema Odeca PC Recorder permette la registrazione in tempo reale di tutte le operazioni effettuate tramite sistemi di pesatura Odeca collegati alla propria rete intranet. I dati associati ad ogni transazione (pesata), vengono riversati in una tabella SQL che può essere utilizzata da un qualsiasi sistema esterno che abbia la necessità di leggere e processare tali dati.

Il sistema si compone principalmente di tre applicativi installati in un'unica soluzione:

- ❖ Odeca PC Recorder Service (OPCR Service.exe)
- ❖ Odeca PC Recorder Manager (OPCR Manager.exe)
- ❖ Odeca PC Recorder Client Interface (OPCR Client.exe)

Requisiti minimi hardware e software

Sistemi operativi supportati :

Sistemi operativi client (32 e 64 bit) :

- Windows 11
- Windows 10
- Windows 8.1
- Windows 8

Sistemi operativi server:

- Windows Server 2019
- Windows Server 2016
- Windows Server 2012 R2
- Windows Server 2012 (solo 64 bit)

Requisiti minimi hardware :

- PROCESSORE: minimo 1,75 GHz, consigliati 2,5 GHz
- MEMORIA (RAM): minimo 4 GB, consigliati 8 GB
- Spazio su disco in base al sistema operativo ed ai prerequisiti necessari (min. 45 MB)

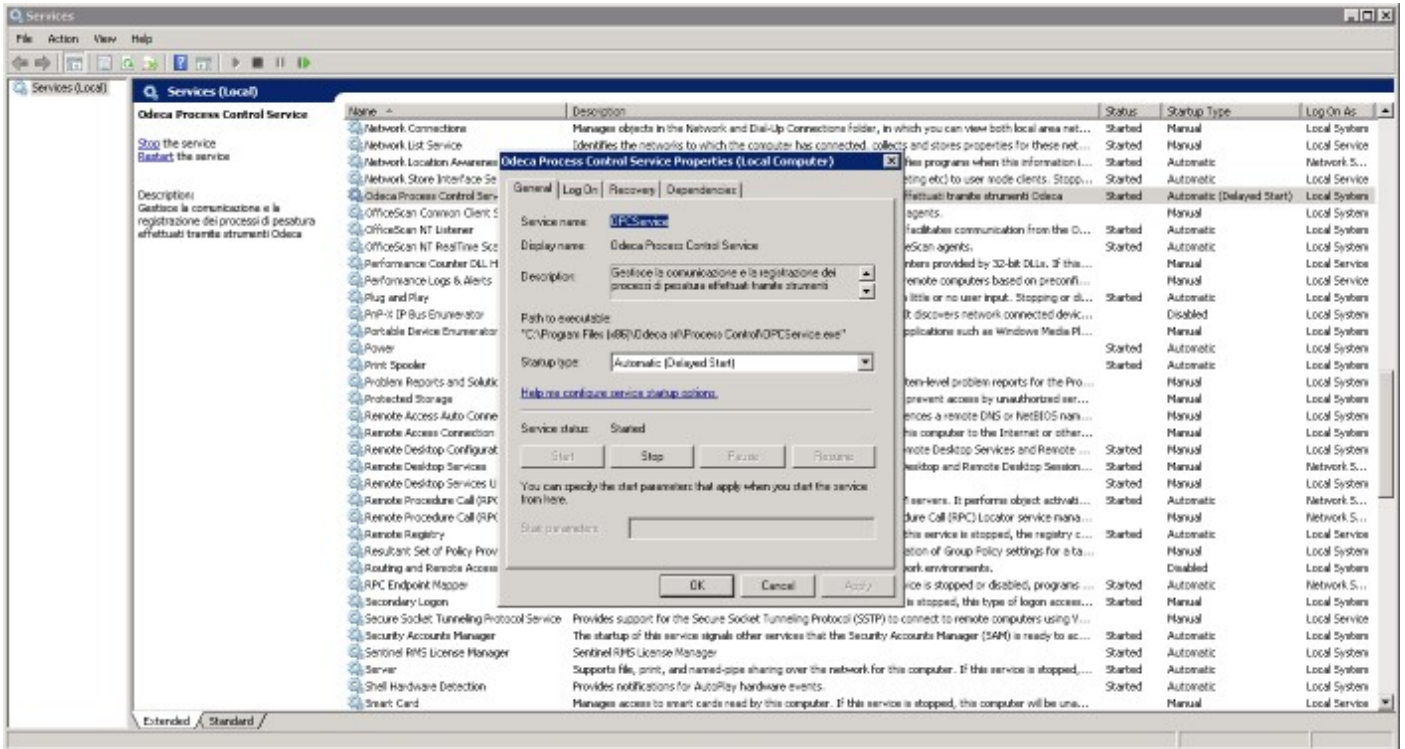
Requisiti speciali per condivisione database:

- Servizio Microsoft SQL Server attivo sulla rete locale e raggiungibile dal PC o server sul quale verrà installato il programma
- Un database vuoto istanziato sul servizio Microsoft SQL Server attivo

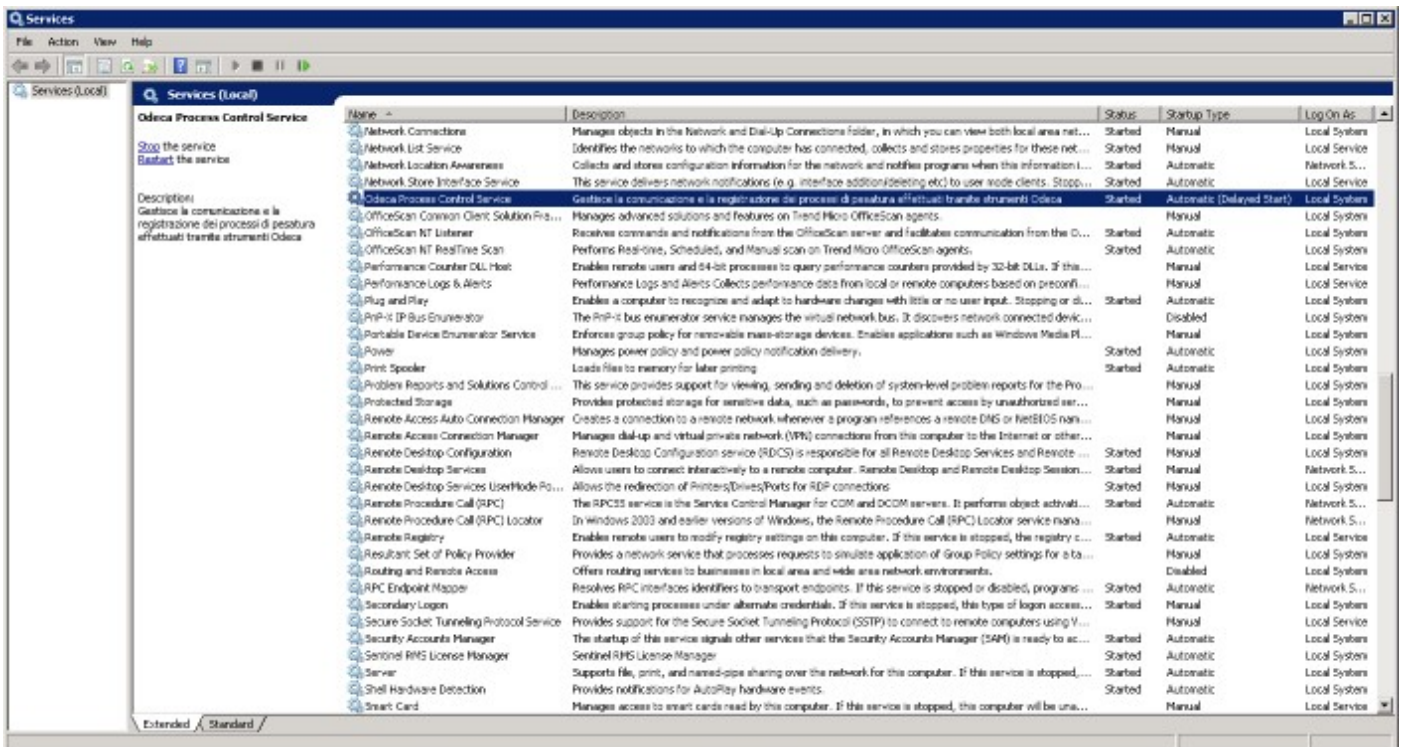
Odeca PC Recorder Service (OPCR Service.exe)

Si tratta di un servizio Windows in grado di avviarsi autonomamente anche senza aver effettuato il login con un qualsiasi utente Windows. È il cuore del sistema e gestisce la comunicazione con le postazioni di pesatura connesse; tramite il monitoraggio costante dello stato di ogni bilancia, permette la registrazione in tempo reale di tutte le transazioni effettuate con le stesse.

È possibile visualizzare lo stato del servizio tramite l'applicazione Windows "Servizi" (Services)



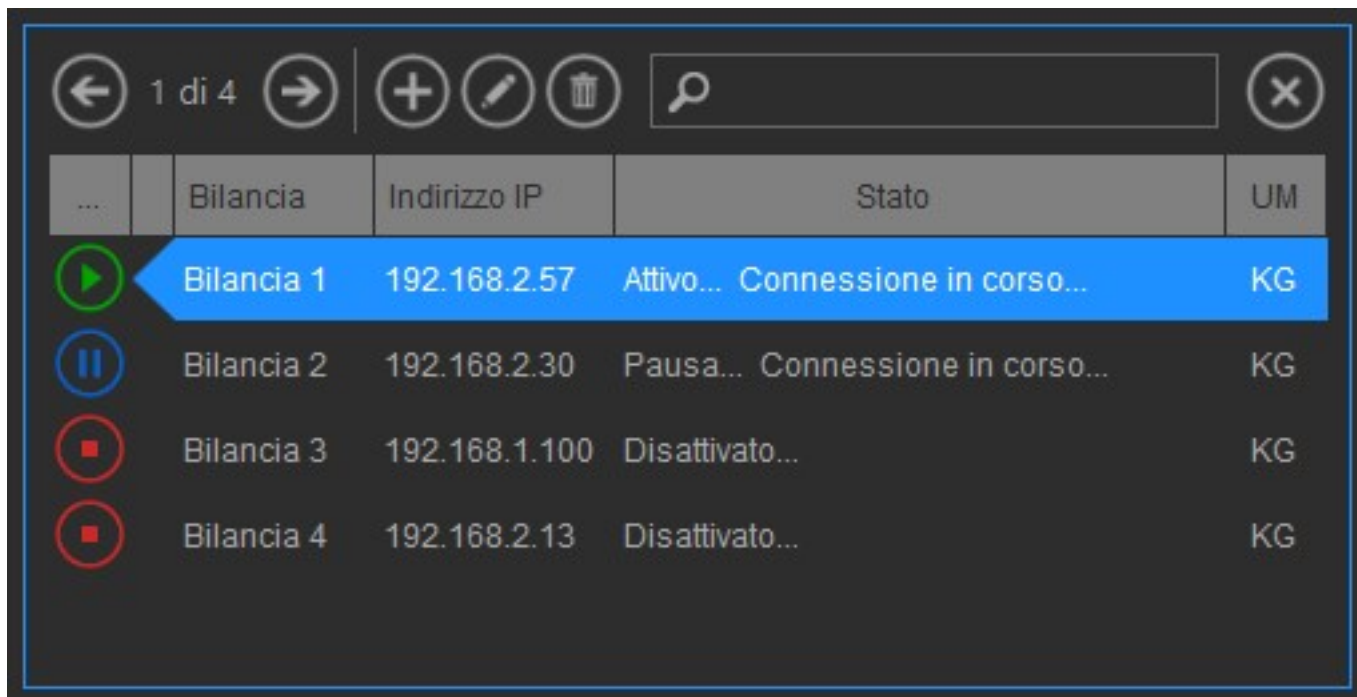
Con la stessa applicazione è possibile attivare/disattivare o riavviare il servizio OPCR Service.exe



Odeca PC Recorder Manager (OPCR Manager.exe)

L'applicativo serve da interfaccia per la configurazione del servizio Odeca PC Recorder Service (OPCR Service.exe), visualizza lo stato di ogni sistema di pesatura connesso e permette la configurazione dei parametri di comunicazione per ogn'uno di essi.

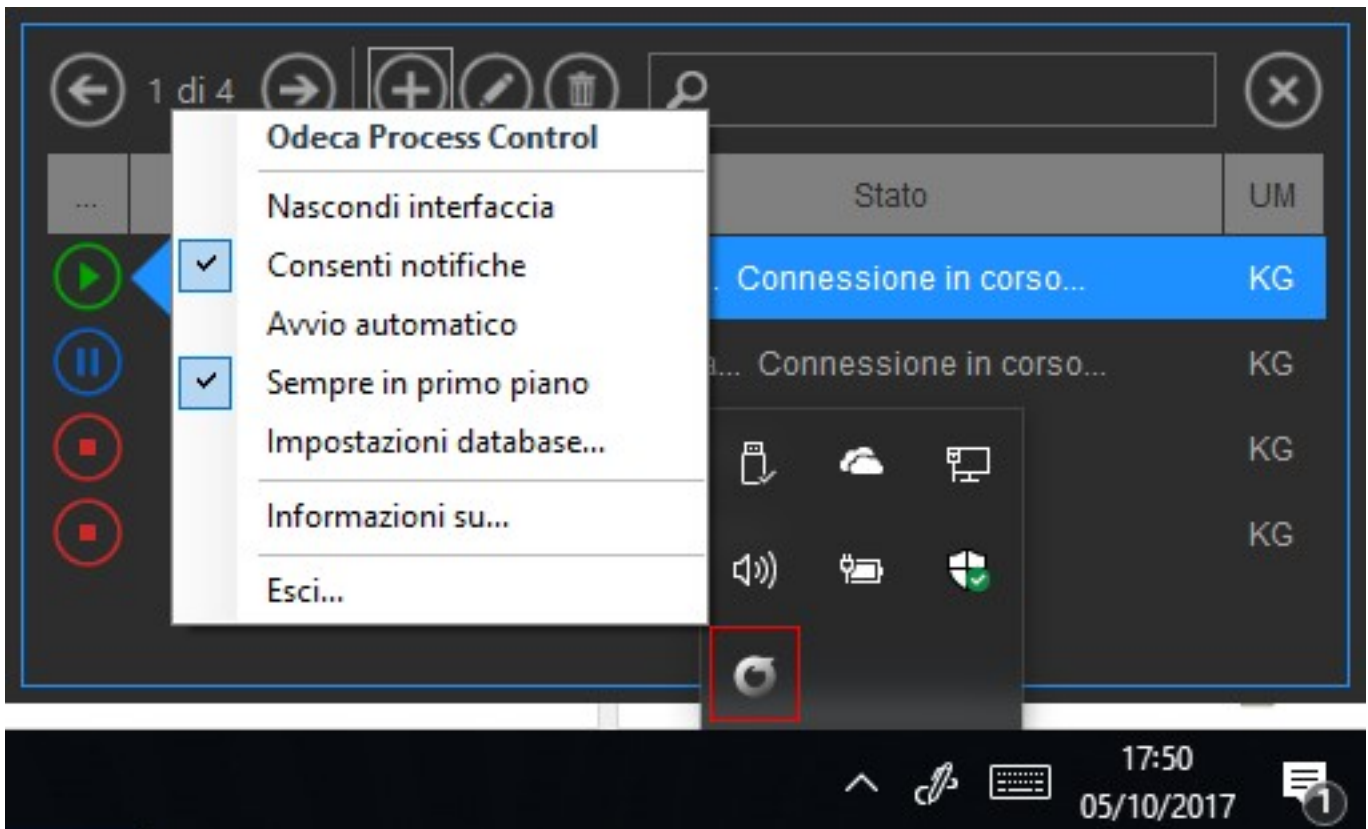
Tramite i pulsanti "Play", "Pause" e "Stop" è possibile attivare la registrazione delle transazioni effettuate con il dispositivo abilitato (Play), lasciare attiva solo la connessione ed il monitoraggio dello stato senza memorizzare le transazioni (Pause) o disattivare completamente la connessione con il dispositivo (Stop):



Tramite i tasti "Più", "Modifica", "Elimina" è possibile aggiungere nuovi dispositivi (bilance) da monitorare, modificarne i parametri o eliminare i vecchi dispositivi non più utilizzati:

The screenshot shows the 'Modifica dispositivo' dialog box. It has a title bar with the text 'Modifica dispositivo'. Below the title bar, there is a 'Descrizione:' label followed by a text input field containing 'Bilancia 1'. Below this, there are two labels: 'Unità di misura:' and 'Indirizzo IP:'. The 'Unità di misura:' label is followed by a dropdown menu showing 'Chilogrammi'. The 'Indirizzo IP:' label is followed by a text input field containing '192 . 168 . 2 . 57'. At the bottom of the dialog box, there are two buttons: 'Annulla' and 'OK'.

Dall'area di notifica nella barra delle applicazioni, cliccando sull'icona sotto evidenziata, è possibile accedere alle impostazioni del programma o configurarne direttamente alcune di esse:



Se il parametro "Avvio automatico" è spuntato, il servizio Odeca PC Recorder Service si attiverà automaticamente ad ogni avvio del sistema e senza la necessità che venga effettuato l'accesso da parte di un utente Windows; se invece tale parametro non viene attivato il servizio Odeca potrà essere attivato manualmente eseguendo l'applicativo Odeca PC Recorder Manager e solo dopo aver effettuato il login.

Cliccando su "Impostazioni database" è possibile specificare i parametri per l'accesso ad un eventuale database SQL Server remoto e/o condiviso:

The screenshot shows the "Impostazioni database" dialog box. It has a checked checkbox "Utilizza database Microsoft SQL Server condiviso". Below this are four input fields: "Server:" with the value "192.168.1.1", "Database:" with the value "ODECA_DB", "User:" with the value "Gianni", and "Password:" with a masked password field. At the bottom left is a "Separatore decimale:" dropdown menu with the value "Virgola ", ". At the bottom right are "Annulla" and "OK" buttons.

Odeca PC Recorder Client Interface (OPCR Client.exe)

L'applicativo serve da interfaccia per la visualizzazione e gestione delle transazioni memorizzate. Tramite questo applicativo è possibile filtrare, stampare ed esportare i record presenti all'interno della relativa tabella SQL.

Odeca Process Control Client 1.7

Pesate dal **sabato 17 giugno 2017 00:00:00** al **domenica 18 giugno 2017 00:00:00** Server: **DEVELOP** Dispositivo: **Bilancia 1**

Barcode: **<tutti>**

No.	Data/Ora	Netto (kg)	Tara (kg)	Lordo (kg)	Pmu	Pezzi	Barcode	Dispositivo	Server
1	17/06/2017 09:46:01	46,000	7,000	53,000	0,000000	0	1753080020	Bilancia 1	DEVELOP
2	17/06/2017 11:32:17	164,000	7,000	171,000	0,550000	9.020	P100005058	Bilancia 1	DEVELOP
3	17/06/2017 11:32:27	133,000	7,000	140,000	0,550000	7.315	1753080020	Bilancia 1	DEVELOP
4	17/06/2017 11:32:32	117,500	6,000	123,500	0,550000	6.463	P100005058	Bilancia 1	DEVELOP
5	17/06/2017 11:32:37	109,500	7,000	116,500	0,550000	6.023	1753080020	Bilancia 1	DEVELOP
6	17/06/2017 11:32:42	91,000	7,000	98,000	0,550000	5.005	P100005058	Bilancia 1	DEVELOP
7	17/06/2017 11:32:47	76,500	7,000	83,500	0,550000	4.208	1753080020	Bilancia 1	DEVELOP
1	17/06/2017 11:37:49	1,000	0,001	1,001	0,000000	0	PROVA	Bilancia 1	DEVELOP

Lista processi aggiornata...